

第十四章 非创伤性修复治疗

ART 是一种无创伤性的龋病治疗技术，得到世界卫生组织的认同和支持。这项技术包括预备最小的洞，使用简单的手动器械，用填充材料玻璃离子，使蛀牙的洞得到修补。

优点

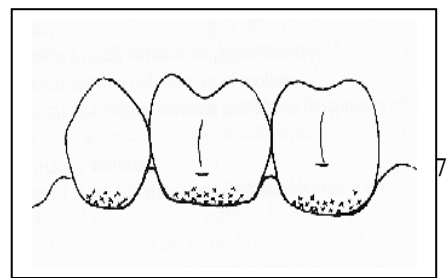
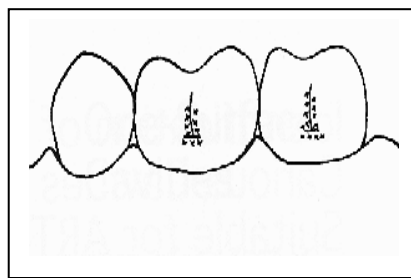
1. 预备最小的洞对牙齿作最大限度的保留。
2. 生活在农村比较贫穷的人们，在不用电动牙钻机的情况下依然可以使牙齿得到修复保健。
3. 病人可能会有一点不舒服或没有感觉，所以不用打麻醉
4. 玻璃离子中释放的氟化物可以防止再生蛀牙。
5. 手工操作不仅成本低，而且效果也很好。
6. 控制交叉感染是直接，简单的。
7. 所有需要用的工具和材料可以放在一个方便携带的包里。

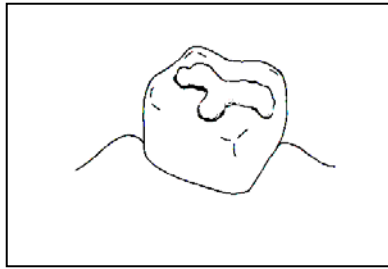
缺点

1. 只局限于单面的龋洞
2. 手工调拌的玻璃离子每一次可能有所不同
3. 疲劳，由于只能使用手工操作。
4. ART 的存留究竟可以保存多久现在还没有得出结论

适应症

1. 单面龋洞 (图 14.1)
 - a) 小磨牙和磨牙咬合面的窝沟
 - b) 小磨牙和磨牙的颊面和舌面 地窝沟
 - c) 牙颈部
 - d) 前牙邻面
 - e) 上切牙舌面点隙
2. 前面断裂的牙齿可暂时用材料填充
3. 容易发生蛀牙的部位可做窝沟封闭

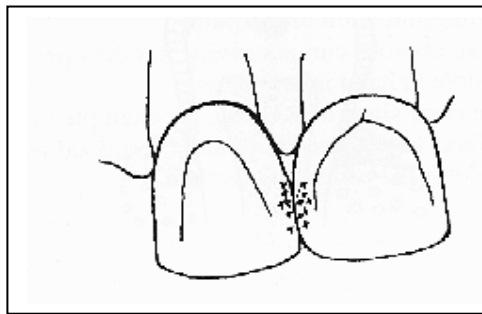




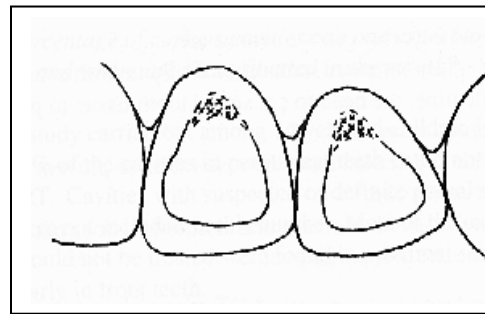
1.a

1.b

1.c



1.d



1.e

图 14.1 单面龋 ART 修复部位

禁忌症

1. 不可逆的牙髓炎
2. 脓肿
3. 两个或两个以上的表面龋，成效率低

ART 的治疗程序

1. 用牙用斧形器来扩大进入龋洞的入口。
2. 使用勺型挖器完全去除软化的龋坏牙本质。
3. 用小棉球蘸清水清洗窝洞至少两次，并用干棉球擦干。
4. 用棉卷使牙齿处于隔离状态。
5. 用小棉球将处理剂放于窝洞中 10-15 秒。
6. 用湿的小棉球清洗窝洞，并用干棉球擦干。
7. 用填充器将玻璃离子放入窝洞中。
8. 先将部分玻璃离子放入窝洞边缘，用挖器的末端将玻璃离子放入窝洞，再将部分玻璃离子放入窝洞并覆盖点隙，用指头按压窝洞里的修复材料，即“指压技术”。

9. 用雕刻刀除去多余的材料。
10. 用凡士林覆盖在修复体上。
11. 将咬合纸放于修复体上，让病人左右咬合。
12. 做适当的调整后再用凡士林覆盖在修复体上。

玻璃离子的调拌

玻璃离子的调拌必须要依照商家的说明进行

- 将一勺粉放于调和纸
- 将粉均匀地 分成两等份
- 将盛有液体的瓶子放置呈水平位，然后倒置瓶口向下避免气泡形成。将第一滴液体滴在调拌纸的一角，因为这一滴常含有气泡，最好用作处理剂，以后移动瓶到调拌纸中央，滴出第二滴液体，这滴液体一般不含气体。
- 首先使用调拌刀将第一半粉加在没有气体的液体中调拌，轻轻地调拌范围不要太大。
- 调拌均匀后再将剩余的粉加入一起调拌，全部的时间在 20-30 秒之内。调拌好的材料应在没有失去光泽前就放入窝洞内，这样能使充填材料与牙釉质和牙本质更好的结合。